



PLANNING

HEBDOMADAIRE DES LIVRAISONS
2011-2012

Anticipez vos commandes
et profitez de tous
les avantages Holimco!

Ce planning de livraison est un **outil indispensable** pour
anticiper au mieux l'ensemble de vos commandes Holimco.
Vos avantages:

- **ÉCONOMIE**: Franco de port pour toute commande supérieure à 500 € HT*.
- **FRAÎCHEUR**: Livraisons par camions à température dirigée.
- **CONFORT**: Combinaison des livraisons de vos commandes jeunes plants et matériels.
- **SÉCURITÉ**: Fiabilité du jour de livraison par camion Holimco.

Conditions:

- Transport facturé pour toute livraison hors planning.
- Forfait de 50 € appliqué aux livraisons de jeunes plants inférieures à 16 caisses.
- Les commandes de machines, Hortensias, Kalanchoes et Chrysanthèmes, sont livrées en prix départ.
Pour plus d'information, contactez votre commercial.
- Veillez à bien anticiper vos commandes pour être sûr de profiter des livraisons franco de port prévues par le planning.

** Un forfait de 18 € sera appliqué à toute livraison inférieure à 500 € HT effectuée dans le cadre de notre planning de livraison.*

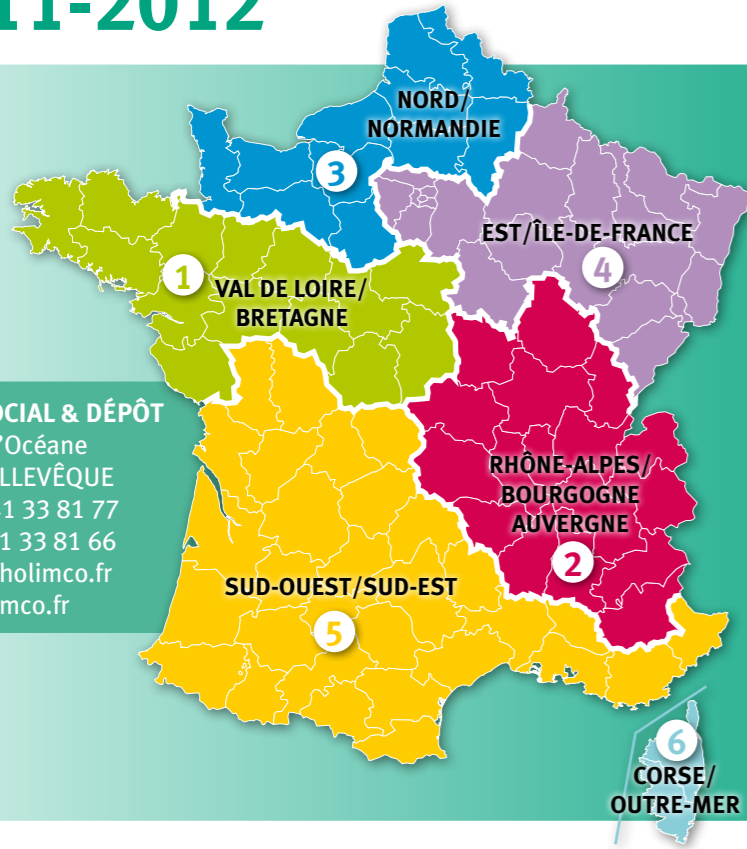


PLANNING

HEBDOMADAIRE DES LIVRAISONS

2011-2012

SIÈGE SOCIAL & DÉPÔT
 Zone de l'Océane
 49140 VILLEVÊQUE
 Tél. : 02 41 33 81 77
 Fax : 02 41 33 81 66
 contact@holimco.fr
 www.holimco.fr



Val de Loire/Bretagne
 Votre contact :
 Bruno Bures
 Tél. : 02 96 37 91 02
 Fax : 02 96 37 91 02
 Mob. : 06 29 28 78 64
 bruno.bures@holimco.fr

Rhône-Alpes/Bourgogne/Auvergne
 Votre contact :
 Christophe Genetier
 Tél. : 03 85 33 82 11
 Fax : 04 74 66 28 08
 Mob. : 06 07 76 78 21
 cgenetier@aol.com

Nord/Normandie
 Votre contact :
 Jean-Marc Radureau
 Tél. : 01 34 78 15 92
 Fax : 01 34 78 15 92
 Mob. : 06 46 53 83 37
 jm.radureau@holimco.fr

Est/Ile-de-France
 Votre contact :
 Philippe Laurent
 Tél. : 03 29 86 12 46
 Fax : 03 29 86 13 44
 Mob. : 06 07 48 08 64
 hort2@wanadoo.fr

Sud-Ouest/Sud-Est
 Votre contact :
 Benoît Wagenaar
 Tél. : 05 53 81 91 60
 Fax : 05 53 81 92 26
 Mob. : 06 11 09 19 12
 benoit.wagenaar@nordnet.fr

Corse/Outre-Mer
 Votre contact :
 Francis Paon
 Tél. : 02 41 33 55 65
 Fax : 02 41 33 81 66
 Mob. : 06 23 67 32 63
 francis.paon@holimco.fr

VAL DE LOIRE/BRETAGNE	SEPT.	OCT.	NOV.	DÉC.	JANV.	FÉV.	MARS	AVRIL	MAI	JUIN	JUIL.	AOÛT
18 Cher												
36 Indre												
37 Indre-et-Loire												
41 Loir-et-Cher	37	41	45	49	1-5	9	13	17	21	25	29	33
45 Loiret												
72 Sarthe												
22 Côtes-d'Armor												
29 N Finistère (Nord)												
35 Ille-et-Vilaine	36-38	40-42	44-46-48	50	2-4	6-8	10-12	14-16	18-20-22	24-26	28-30	32-34
53 Mayenne												
29 S Finistère (Sud)												
44 Loire-Atlantique	39	43	47	51	3	7	11	15	19	23	27	31
56 Morbihan												
85 Vendée												
49 Maine-et-Loire												

C H A Q U E S E M A I N E

RHÔNE-ALPES/BOURGOGNE AUVERGNE	SEPT.	OCT.	NOV.	DÉC.	JANV.	FÉV.	MARS	AVRIL	MAI	JUIN	JUIL.	AOÛT
03 Allier												
42 Loire												
63 Puy-de-Dôme	35-39	43	47	51	3	7	11	15	19	23	27	31
69 Rhône												
07 Ardèche	36	40	44	48-50	4	8	12	16	20	24	28	32
26 Drôme												
38 Isère (Vallée du Rhône)	36	40	44-46	48-50	2-4	6-8	10-12	14-16	18-20-22	24-26	28-30	32-34
84 Vaucluse												
01 Ain	35-37-39	41-43	45-47	49	1-3-5	7-9	11-13	15-17	19-21	23-25	27-29	31-33
73 Savoie												
74 Haute-Savoie	37	41	45	49	1-5	9	13	17	21	23-25	29	33
38 Isère (Côté Grenoble)												
21 Côte-d'Or												
39 Jura	38	42	46	50	2	6	10	14	18-22	26	30	34
58 Nièvre												
71 Saône-et-Loire	38	42-44	46-48	50	2-4	6-8	10-12	14-16	18-20	22-24	26-28	30-34
04 Alpes-de-Haute-Provence												
05 Hautes-Alpes												
43 Haute-Loire												

E X P É D I T I O N
E X P É D I T I O N
E X P É D I T I O N

NORD/NORMANDIE	SEPT.	OCT.	NOV.	DÉC.	JANV.	FÉV.	MARS	AVRIL	MAI	JUIN	JUIL.	AOÛT
14 Calvados												
27 Eure												
28 Eure-et-Loir												
50 Manche	36-38	40-42	44-46-48	50	2-4	6-8	10-12	14-16	18-20-22	24-26	28-30	32-34
61 Orne												
76 Seine-Maritime												
02 Aisne												
59 Nord												
60 Oise	37-39	41-43	45-47	49-51	1-3-5	7-9	11-13	15-17	19-21	23-25	27-29-31	33-35
62 Pas-de-Calais												
80 Somme												

EST/ÎLE-DE-FRANCE	SEPT.	OCT.	NOV.	DÉC.	JANV.	FÉV.	MARS	AVRIL	MAI	JUIN	JUIL.	AOÛT
08 Ardennes												
10 Aube												
25 Doubs												
51 Marne												
52 Haute-Marne												
54 Meurthe-et-Moselle	38	42	46	50	2	6	10	14	18-22	26	30	34
55 Meuse												
57 Moselle												
67 Bas-Rhin												
68 Haut-Rhin												
70 Haute-Saône	38	42-44	46-48	50	2-4	6-8	10-12	14-16	18-20-22	24-26	28-30	34
77 Seine-et-Marne												
91 Essonne	38-39	42-43	46-47	50-51	1-3-5	7-9	11-13	15-17	19-21	23-25	27-29-31	33-35
93 Seine-Saint-Denis												
94 Val-de-Marne												
78 Yvelines												
92 Hauts-de-Seine	36-37	40-41-44	45-48	49	2-4	6-8	10-12	14-16	18-20-22	24-26	28-30	32-34
95 Val-d'Oise												
88 Vosges												
89 Yonne	38	42	46	50	2	6	10	14	18-22	26	30	34
90 Territoire de Belfort												
75 Paris												

E X P É D I T I O N

SUD-OUEST/SUD-EST	SEPT.	OCT.	NOV.	DÉC.	JANV.	FÉV.	MARS	AVRIL	MAI	JUIN	JUIL.	AOÛT
16 Charente												
17 Charente-Maritime												
19 Corrèze	37-39	41-43	45-47	49-51	1-3-5	7-9	11-13	15-17	19-21	23-25	27-29-31	33-35
23 Creuse												
24 Dordogne												
33 Gironde												
47 Lot-et-Garonne												
82 Tarn-et-Garonne												
86 Vienne	37-39	41-43	45-47	49-51	1-3-5	7-9	11-13	15-17	19-21	23-25	27-29-31	33-35
87 Haute-Vienne												
79 Deux-Sèvres												
09 Ariège												
11 Aude												
12 Aveyron												
31 Haute-Garonne												
32 Gers												
40 Landes	36-38	40-42	44-46-48	50	2-4	6-8	10-12	14-16	18-20-22	24-26	28-30	32-34
46 Lot												
64 Pyrénées-Atlantiques												
65 Hautes-Pyrénées												
66 Pyrénées-Orientales												
81 Tarn												
06 Alpes-Maritimes												
13 Bouches-du-Rhône												
30 Gard	36	40	44-46	48-50	2-4	6-8	10-12	14-16	18-20-22	24-26	28-30	32-34
34 Hérault												
83 Var												
15 Cantal												
48 Lozère												

E X P É D I T I O N
E X P É D I T I O N

CORSE/OUTRE-MER	SEPT.	OCT.	NOV.	DÉC.	JANV.	FÉV.	MARS	AVRIL	MAI	JUIN	JUIL.	AOÛT
20 Corse												
97 Départements d'Outre-Mer												

E X P É D I T I O N
E X P É D I T I O N



Frédéric,
Responsable logistique
chez Holimco.



Pour nous, fournir à nos clients des produits de qualité dans des conditions optimales, c'est une priorité !

Depuis des années, nous perfectionnons sans cesse notre organisation logistique pour servir nos clients dans les meilleures conditions possibles et leur **garantir à la fois une qualité irréprochable, une fraîcheur constante et des délais compétitifs.**

Chaque dimanche nous recevons dans nos dépôts les jeunes plants qui seront livrés la semaine suivante. Dès réception dans nos dépôts les jeunes plants sont placés dans des locaux climatisés pour garantir une température parfaitement adaptée selon le type de plants et la saison. Dès le lundi matin, nous procédons à un contrôle qualité de ces jeunes plants et préparons les commandes par client et par tournée pour un départ immédiat.

Nos livraisons sont effectuées par des **chauffeurs spécialisés**, avec des camions à température dirigée qui permettent aux jeunes plants de conserver toute leur fraîcheur.

Pour faciliter l'organisation de nos clients, nous leur proposons de **combinaison leurs commandes de matériels** (emballages, produits d'ombrage, terreaux, tuteurs, etc.) **avec leurs livraisons de jeunes plants pour bénéficier d'un transport unique sans frais de port*.**

Semaine après semaine, je suis là pour contrôler rigoureusement chacune des étapes de cette organisation : approvisionnement de nos dépôts, préparation des tournées, suivi du déroulement des livraisons, etc. En tant que responsable logistique, **je suis présent au quotidien pour accompagner vos commandes et vous garantir une livraison toujours impeccable, au bon endroit, au bon moment !**

Et partout en France, **une équipe expérimentée est à votre disposition** pour vous conseiller dans le choix des produits, vous guider dans leur utilisation, et vous informer dès que vous en avez besoin. Parce que **pour nous, le service est une valeur essentielle...**



La logistique Holimco :

- 2 dépôts de stockage avec local jeunes plants climatisé.
- 14 tournées dans toute la France.
- Une flotte de 5 camions Holimco.

PRINCIPALES FÊTES DE LA SAISON 2011 - 2012

2011

- S 44 : Toussaint
- S 52 : Noël

2012

- S 01 : Saint-Sylvestre et Jour de l'An
- S 07 : Saint-Valentin
- S 09 : Fête des Grands-Mères
- S 14 : Rameaux
- S 15 : Pâques
- S 18 : Fête du Travail
- S 20 : Ascension
- S 22 : Pentecôte
- S 22 : Fête des Mères
- S 24 : Fête des Pères
- S 44 : Toussaint
- S 52 : Noël

Mémo



*Voir conditions au recto.



holimco
PARTENAIRE DES PRODUCTIONS VÉGÉTALES

Zone de l'Océane - 49 140 VILLEVÉQUE
Tél. : 02 41 33 81 77 - Fax : 02 41 33 81 66
www.holimco.fr



beekenkamp
PLANTS

VEGETABLES & ORNEMENTALS